

# SOLUTIONS



MARBOND SHOWER TRAYS  
*MARBOND DUSCHWANNEN*

**LAUFEN**



Elegant lightness and finest surfaces. Solutions Marbond shower trays with gel coat finish herald a new era in the bathroom. The pleasantly warm, matt surface has a natural feel and is at the same time hygienic, easy to clean and slip-resistant. LAUFEN Solutions shower trays are available in white and sand in a variety of sizes. A siphon cover made of Marbond completes the design. They can also be made-to-measure as an option and open up new freedom in bathroom design.

*Elegante Leichtigkeit und feinste Oberflächen. Die Marbond Duschwannen mit Gel Coat Beschichtung läuten eine neue Ära im Bad ein. Die angenehm warme, matte Oberfläche hat eine natürliche Haptik und ist zugleich hygienisch, einfach zu reinigen sowie rutschhemmend. LAUFEN Solutions Duschwannen sind in den Farben Weiß und Sand in einer Vielzahl an Größen erhältlich. Ein flacher Bodenablauf aus Marbond rundet das Design ab. Sie können zudem optional auf Maß geschnitten werden und eröffnen hiermit neue Freiheiten in der Badgestaltung.*



# SOLUTIONS SHOWER TRAYS

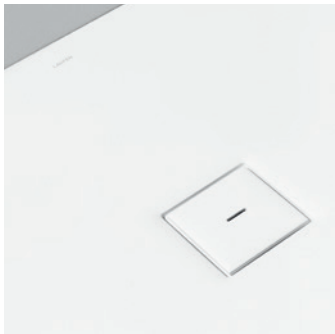
## SOLUTIONS DUSCHWANNEN

Solutions Marbond shower trays assortment comprises 26 standard sizes, 17 of which will be newly launched in 2019. In addition, LAUFEN can cut the shower trays during production to individual sizes with seamless sealing at the cut surfaces. There are no boundaries to individual design in the bathroom.

*Das Solutions Marbond Duschwannen Sortiment umfasst 26 Standardgrößen, von denen 17 neu in 2019 gelauncht werden. LAUFEN kann die Duschwannen zusätzlich individuell ab Werk zuschneiden, wobei die Schnittflächen wieder fugenlos verschlossen werden. Einer individuellen Badgestaltung sind damit keine Grenzen gesetzt.*

### MARBOND SIPHON COVER

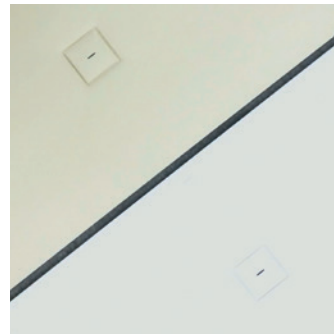
#### SIPHONABDECKUNG AUS MARBOND



The cover made of Marbond is flush and complements the design.  
*Die Siphonabdeckung aus Marbond ist flach und komplementiert das Design.*

### COLORS

#### FARBEN



Solutions shower trays are available in matt colors white (.000) and sand (.035).  
*Solutions Duschwannen sind in den matten Farben Weiß (.000) und Sand (.035) verfügbar.*

### HIGH DRAIN PERFORMANCE

#### HOHE ABLAUFLEISTUNG



High drain performance of 30.6 l / min.  
*Hohe Ablaufleistung von 30,6 l / min.*

### HYGIENIC AND SAFE

#### HYGIENISCH UND SICHER

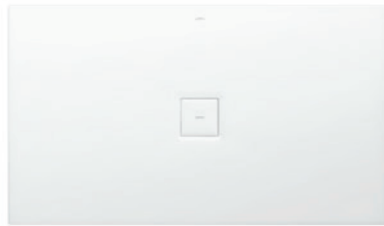


Marbond shower trays are hygienic, easy to clean and prevent slipping (DIN 51097, Class C – highest antislip-class).  
*Marbond Duschwannen sind hygienisch, leicht zu reinigen und rutschfest (DIN 51097, Klasse C – höchste Antirutsch-Klasse).*



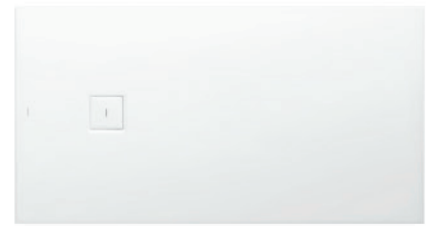
Shower tray, square,  
drain at side, Marbond  
*Duschwanne, quadratisch,  
Ablauf seitlich, Marbond*

**215442** 900 × 900 × 38  
**216441** 1000 × 1000 × 38



Shower tray, rectangular,  
drain centre, Marbond  
*Duschwanne, rechteckig,  
Ablauf mittig, Marbond*

**215445** 1400 × 900 × 38  
**215446** 1600 × 900 × 38



Shower tray, rectangular,  
drain at side, Marbond  
*Duschwanne, rechteckig,  
Ablauf seitlich, Marbond*

**215443** 1000 × 900 × 38  
**215441** 1200 × 800 × 38  
**215444** 1200 × 900 × 38  
**216442** 1200 × 1000 × 38  
**216443** 2150 × 1000 × 44

**NEW**

**213440** 800 × 800 × 38

**NEW**

**213444** 1400 × 800 × 38  
**213446** 1600 × 800 × 38

**NEW**

**213441** 1000 × 700 × 38  
**213442** 1000 × 800 × 38  
**213443** 1200 × 700 × 38  
**213445** 1400 × 1000 × 38  
**213447** 1600 × 1000 × 44  
**213448** 1700 × 750 × 44  
**213449** 1700 × 800 × 44  
**214440** 1700 × 900 × 44  
**214441** 1800 × 800 × 44  
**214442** 1800 × 900 × 44  
**214443** 1800 × 1000 × 44  
**214444** 2000 × 900 × 44  
**214445** 2000 × 1000 × 44  
**214446** 2150 × 900 × 44

LAUFEN Repair Kit for marbond  
*LAUFEN Reparaturset für Marbond*  
**299965**

Available matt colors for all models  
*Verfügbare matte Farben für alle Modelle*



**.000** White / Weiß



**.035** Sand / Sand

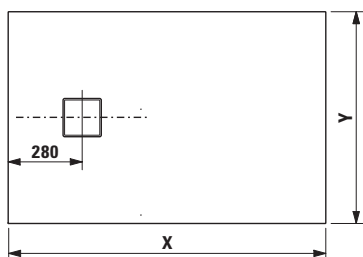
# SHOWER TRAY MADE-TO-MEASURE

## DUSCHWANNE AUF MAß



Shower tray, made-to-measure  
*Duschwanne auf Maß*

**216440**



Cutting maximum at 3 sides possible

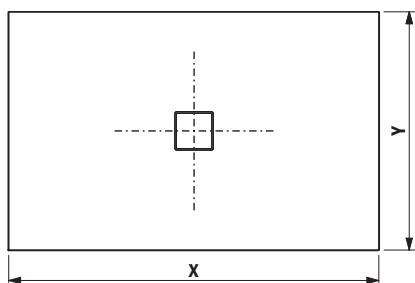
Length (X) = min. 800 mm / max. 1200 mm

Width (Y) = min. 700 mm / max. 1000 mm

*Zuschnitt maximal 3-seitig möglich*

*Länge (X) = min. 800 mm / max. 1200 mm*

*Breite (Y) = min. 700 mm / max. 1000 mm*



Cutting at 4 sides possible (centre drain)

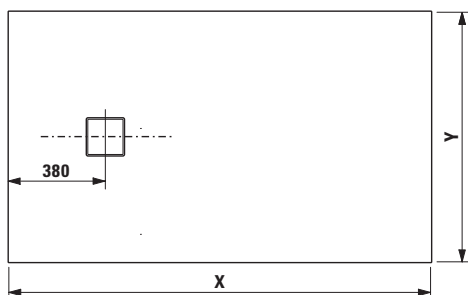
Length (X) = min. 1200 mm / max. 1600 mm

Width (Y) = min. 800 mm / max. 900 mm

*Zuschnitt 4-seitig möglich (Ablauf mittig)*

*Länge (X) = min. 1200 mm / max. 1600 mm*

*Breite (Y) = min. 800 mm / max. 900 mm*



Cutting maximum at 3 sides possible

Length (X) = min. 1400 mm / max. 2150 mm

Width (Y) = min. 800 mm / max. 1000 mm

*Zuschnitt maximal 3-seitig möglich.*

*Länge (X) = min. 1400 mm / max. 2150 mm*

*Breite (Y) = min. 800 mm / max. 1000 mm*







# INSTALLATION INSTALLATION

LAUFEN Solutions shower trays allow flexibility of installation.  
*LAUFEN Solutions Duschwannen erlauben Flexibilität in der Installation.*



Surface mounted  
*Aufgesetzt*



Semi-recessed  
*Halbeinbau*



Flush  
*Bodeneben*



## ANTI NOISE SETS SCHALLSCHUTZSETS

LAUFEN anti noise sets meet SIA 181,  
DIN 4109 and VDI 4100 standards.

*LAUFEN Schallschutzsets erfüllen SIA 181,  
DIN 4109 und VDI 4100 Normen.*

For shower trays length < or = 120 cm  
*Für Duschwannen Länge ≤ 120 cm*

**298988**

For shower trays length > 120 cm  
*Für Duschwannen Länge > 120 cm*

**298989**

## MOUNTING BOX MONTAGEBOX

LAUFEN mounting boxes facilitate the installation process.  
No additional feet or frame are needed and sealing is made  
faster and easier.

*LAUFEN Montageboxen erleichtern die Installation.  
Zusätzliche Füße oder Rahmen sind nicht nötig und  
die Abdichtung kann schneller und einfacher erfolgen.*

Mounting box left / right for Marbond shower trays  
type DN 40 / height 75 mm

*Montagebox links / rechts für Marbond Duschwannen  
Typ DN 40 / Höhe 75 mm*

**290031 / 290032** (excl. siphon / *exkl. Siphon*)

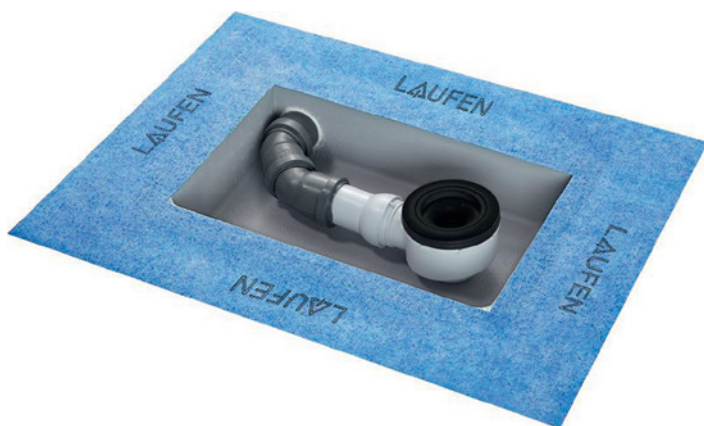
**290033 / 290034** (incl. siphon, not compliant with norm EN 274,  
odour trap 30 mm / *inkl. Siphon, nicht  
der Norm EN 274 entsprechend, Geruchs-  
verschluss 30 mm*)

Mounting box left / right for Marbond shower trays  
type DN 50 / height 100 mm

*Montagebox links / rechts für Marbond Duschwannen  
Typ DN 50 / Höhe 100 mm*

**290041 / 290042** (excl. siphon / *exkl. Siphon*)

**290043 / 290044** (incl. siphon / *inkl. Siphon*)



Installation video available – see back page for QR code.  
*Installationsvideo verfügbar – siehe Rückseite für QR Code.*

# WHAT IS MARBOND? WAS IST MARBOND?

Marbond is a unique material developed by LAUFEN, consisting of two layers, which are firmly bonded to one another. The basis is provided by a mineral cast whose surface is refined with high quality gel coat finish. Thanks to the material composition, LAUFEN Marbond products are durable and stable, chemical and thermal shock resistant according to DIN EN 14527 and can be easily repaired with LAUFEN repair kit 299965.

*Marbond ist ein robuster Verbundwerkstoff von LAUFEN, der aus zwei Schichten besteht, die hochfest miteinander verbunden sind. Seine Basis bildet ein Mineralgusswerkstoff, dessen Oberfläche mit einer hochwertigen Gel Coat Beschichtung veredelt wird. Dank der Materialkomposition sind LAUFEN Marbond Produkte langlebig und stabil, Chemikalien- und Temperaturschockresistent nach DIN EN 14527 und können mit dem LAUFEN Reparaturset 299965 leicht repariert werden.*



Pleasant and natural feel  
*Angenehme und natürliche Haptik*



Chemical and thermal shock resistant  
according to DIN EN 14527  
*Chemikalien- und Temperaturschock-  
resistent nach DIN EN 14527*



Scratch resistant  
*Schlag- und kratzfest*



Material composition reduces water noise  
*Die Materialkomposition reduziert Wasser-  
geräusche*



Easy to clean – the antibacterial surface  
is repellant to dirt  
*Leicht zu reinigen, die antibakterielle  
Oberfläche wirkt schmutzabweisend*



UV resistant, no discoloration through  
sunlight  
*UV resistent, keine Verfärbung durch  
Sonnenlicht*





[www.laufen.com](http://www.laufen.com)



download brochures



LAUFEN SOLUTIONS  
Shower Trays Video



LAUFEN SOLUTIONS  
Duschwannen Video



LAUFEN SOLUTIONS  
Shower Trays Installation Video



LAUFEN SOLUTIONS  
Duschwannen Installations Video



[www.laufen.com/bimobjects](http://www.laufen.com/bimobjects)  
[www.facebook.com/laufenbathrooms](https://www.facebook.com/laufenbathrooms)  
[www.twitter.com/laufenbathrooms](https://www.twitter.com/laufenbathrooms)  
[www.youtube.com/laufenbathrooms1](https://www.youtube.com/laufenbathrooms1)  
[www.instagram.com/laufenbathrooms](https://www.instagram.com/laufenbathrooms)  
[www.pinterest.com/laufenbathrooms](https://www.pinterest.com/laufenbathrooms)

LAUFEN BATHROOMS AG  
WAHLENSTRASSE 46  
CH - 4242 LAUFEN  
TEL. +41 61 765 71 11  
FEEDBACK@LAUFEN.CH